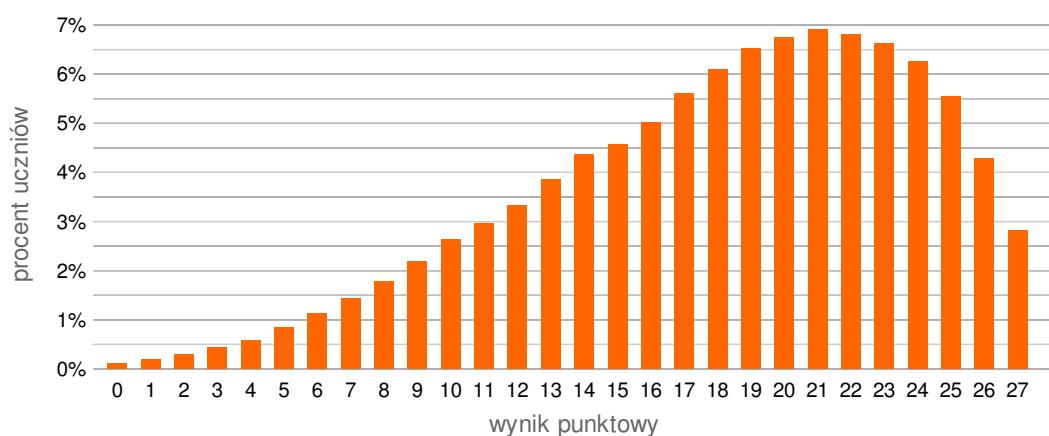


Rozkład wyników ogólnopolskich



liczba szkół: **3496**
liczba klas: **5501**
liczba uczniów: **94110**

Wynik średni		Procent wyników minimalnych	Procent wyników maksymalnych	Mediana	Modalna	Odchylenie standardowe
18,06 pkt	67%	0,12%	2,83%	19	21	5,7

Maksymalna liczba punktów do zdobycia: 27

Wyniki w poszczególnych województwach (kolorem zaznaczono wynik województwa)

Województwo	Wynik		Liczba szkół	Liczba uczniów
mazowieckie	18,79	70%	359	11243
podlaskie	18,61	69%	83	2579
łódzkie	18,59	69%	196	4750
małopolskie	18,58	69%	405	9092
świętokrzyskie	18,51	69%	103	2458
podkarpackie	18,40	68%	335	6450
pomorskie	18,15	67%	204	7122
lubelskie	18,03	67%	234	5639
śląskie	17,82	66%	331	9452
zachodniopomorskie	17,75	66%	85	2753
wielkopolskie	17,72	66%	357	10079
opolskie	17,58	65%	123	2107
dolnośląskie	17,54	65%	268	8828
warmińsko-mazurskie	17,36	64%	115	2987
lubuskie	17,35	64%	92	2927
kujawsko-pomorskie	17,34	64%	206	5644